

SONNENSCHEN

Die natürliche Wohlfühlwärme
für Ihr Zuhause

Innovatives 
Infrarot-Gipsheizsystem

Innovative Infrarot-Technologie

 Deutsche Markenqualität



GESUNDHEIT!

ENERGIEEFFIZIENZ!

FUNKTIONALITÄT!



Energieeinsparung bis zu:
Energy savings up to:

65% GÜNSTIGER
CHEAPER

Die natürliche Wohlfühlwärme
für Ihr Zuhause



Inhaltsverzeichnis Table of Contents

Merkmale der Produkte Features of Products	5
Einführung Introduction	6
Mission Mission	7
Gipsheizsystem Decken (Wände) Gypsum panel for Ceiling (Walls)	8
Montage- und Isolierungsschritte Installation and Insulation Steps	9
Konvektions- und Infrarotheizung Convection and Infrared Heating	10-11
Dekorative Gipsheizsystem Decorative Gypsum Heating System	14-16
Intelligente Systemintegration Intellegent System Integration	17-18
Nanotechnologie Nano Technology	19
Heizung & Dämmung Heating & Insulation	21
Positive Auswirkungen auf die Gesundheit Positive Health Effect	22

Hauptmerkmale des Infrarot-Gipsheizsystem Key Features of the Infrared Gypsum Heating System



Schafft ein gesundes raumklima, verhindert schimmelbildung und austrocknung der luft, ideal für allergiker.

Creates a healthy indoor climate, prevents mold growth and air dryness, ideal for allergy sufferers.



Spart bis zu 65 % Energie im Vergleich zu herkömmlichen Heizungen
HOHE EFFIZIENZ, NIEDRIGERE KOSTEN!

Save up to 65% on energy compared to traditional heating systems
MAXIMUM EFFICIENCY, LOWER COSTS!



Dieses produkt enthält keine gefährlichen substanzen wie blei, carbon, cadmium, quecksilber, asbest und ähnliche.

This product is free from hazardous substances like lead, carbon, cadmium, mercury, asbestos and similar toxins.



Schnelle Wärme – körpertemperatur innerhalb von 15 minuten!

Quick heating – reaches body temperature in just 15 minutes!



Keine Wartung und unbegrenzte Lebensdauer.

No maintenance required and a long service life



Schnelle und einfache Installation

Quick and Easy Installation

Scan QR Code



for more details

**100%
NATURAL**

Compatible with
IOS/ANDROID



Smart Life

Einführung Introduction

Das Infrarot-Gipsheizsystem stellt eine moderne und effiziente Technologie für die Beheizung von Wohn-, Geschäfts- und Industrieflächen dar. Dieses System funktioniert, indem es Infrarot-Gipsheizsystem aussendet, die nicht direkt die Luft erwärmen, sondern die Gegenstände, Wände und Körper im Raum. Diese Heizform imitiert die natürliche Wärme der Sonne und schafft ein komfortables, gesundes Klima ohne übermäßige Staub- oder Allergenverteilung.

Infrarotheizungen sind bekannt für Energieeinsparungen, minimalen Wartungsaufwand und unbegrenzte Lebensdauer der Geräte. Außerdem helfen die Infrarotwellen, die Wände trocken zu halten, Schimmelbildung zu verhindern und die optimale Luftfeuchtigkeit zu bewahren, was sich positiv auf die Gesundheit der Nutzer auswirkt.

Dank der fortschrittlichen Nanotechnologie ist dieses System ideal für alle, die eine nachhaltige, effiziente und umweltfreundliche Heizlösung suchen.

The infrared heating system represents a modern and efficient technology for heating residential, commercial, and industrial spaces. This system works by emitting infrared waves that do not heat the air directly, but instead warm objects, walls, and people in the room. This form of heating mimics the natural warmth of the sun, creating a comfortable, healthy climate without excessive circulation of dust or allergens.

Infrared heating is known for energy savings, minimal maintenance, and unlimited device lifespan. Furthermore, infrared rays help keep walls dry from moisture, prevent mold formation, and maintain optimal air humidity, positively affecting users' health.

Thanks to advanced nanotechnology, this system is ideal for those seeking a sustainable, efficient, and environmentally friendly heating solution.

Scan QR Code



for more details

CE  **PEUTZ IP 54**

www.ecotech-efficiency.com

mail@ecotech-efficiency.com

Compatible with
IOS/ANDROID



Smart Life

Mission Mission

INTELLIGENTE LÖSUNG FÜR HEIZUNG UND ENERGIEEINSPARUNG SMART SOLUTION FOR HEATING AND ENERGY SAVING

Wir sind ein Unternehmen mit Hauptsitz in Deutschland und Niederlassungen in Kosovo, spezialisiert auf die Entwicklung innovativer Heiz- und Wärmedämmtechnologien mit dem Ziel, eine sauberere und nachhaltigere Umwelt zu schaffen. Unser Ziel ist es, einen spürbaren Beitrag zur Steigerung der Heizeffizienz zu leisten.

Unsere Infrarotwellen-Produkte unterstützen die moderne Heizungsplanung durch effiziente, nachhaltige und einfach zu bedienende Lösungen. Gemeinsam tragen wir zur Nutzung klimafreundlicher Energie und zum Aufbau einer nachhaltigeren Zukunft in der Heiztechnik bei.

Unser Expertenteam widmet sich der Entwicklung modernster Infrarot-Heiztechnologien und bietet Lösungen, die Energie sparen und alle Heizanforderungen auf intelligente und effiziente Weise erfüllen

We are a company headquartered in Germany, with branches in Kosovo, specializing in the development of innovative heating and thermal insulation technologies aimed at creating a cleaner and more sustainable environment. Our goal is to make a tangible contribution to improving heating efficiency.

Our infrared wave products support modern heating planning through efficient, sustainable, and easy-to-use solutions. Together, we contribute to the use of climate-friendly energy and to building a more sustainable future in heating technology.

Our team of experts is dedicated to developing the most advanced infrared heating technologies, offering solutions that save energy and meet all heating requirements in a smart and efficient way.

Entdecken Sie die Zukunft der Heizeffizienz durch unsere Innovationen!
Discover the future of heating efficiency through our innovations!

Scan QR Code



for more details



www.ecotech-efficiency.com

mail@ecotech-efficiency.com

Compatible with
IOS/ANDROID



Smart Life

Innovatives Infrarot-Gipsheizsystem



Infrarot-Gipsheizsystem Decken (Wände)

Unsere Infrarot-Gipsheizsystem technologie bietet eine integrierte Heizung, die einfach an Decken (Wände) zu installieren ist und spart dabei Platz sowie Energie. Unser Infrarot-Heizsystem ermöglicht es, die Gipsheizsystem perfekt in Trockenbausysteme zu integrieren.

- **Einfache Installation** - genau wie Standard-Gipsplatten
- **Hohe Isolierung** - für maximale Energieeinsparungen
- **Geringere Kosten** - langfristige Effizienz

Infrared Gypsum Heating System Ceiling (Walls)

Our infrared gypsum heating technology provides an integrated heating solution that is easy to install in ceilings and walls while saving valuable space and reducing energy consumption. The Infrared Heating System is specifically designed for seamless integration into modern drywall and dry-construction systems. Hidden within the building structure, it delivers comfortable and efficient radiant heat without compromising interior aesthetics. By combining innovative infrared technology with gypsum board systems, IGH offers a discreet, energy-efficient, and space-saving heating solution for residential, commercial, and industrial applications.

- **Easy installation** - just like standard gypsum boards
- **High insulation** - for maximum energy savings
- **Lower costs** - long-term efficiency.

IGH - Infrarot-Gipsheizsystem

IGHS - Infrared Gypsum Heating System

PRODUKT PRODUCT	ABMESSUNGEN DIMENSIONS	RAUMFLÄCHE ^{m²} ROOM AREA ^{m²}	HEIZLEISTUNG/VERBRAUCH HEAT CAPACITY/CONSUMPTION
IGH 1 IGHS 1	62.5 x 160 cm	18 ^{m²}	450 W / 25-30 W ^{m²}
IGH 2 IGHS 2	62.5 x 200 cm	20 ^{m²}	450-500 W / 25-30 W ^{m²}
IGH 3 IGHS 3	125 x 125 cm	20 ^{m²}	450-500 W / 25-30 W ^{m²}

Scan QR Code



for more details



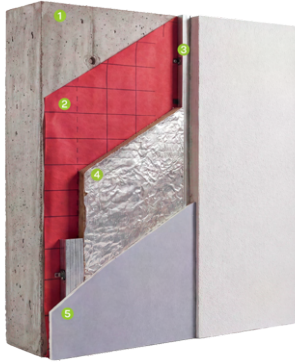
www.ecotech-efficiency.com

mail@ecotech-efficiency.com

Compatible with
IOS/ANDROID



Smart Life



Innovatives Infrarot-Gipsheizsystem für Decken (Wände) Innovative Infrared Gypsum Heating System for Ceilings (Walls)

Unsere moderne Infrarot-Heizlösung lässt sich einfach in Decken (Wände) integrieren. Das System sorgt für gleichmäßige Wärme, spart Energie und fügt sich perfekt in Trockenbaukonstruktionen ein.

Our modern infrared heating solution can be easily integrated into Ceilings (Walls). The system provides even heat distribution, saves energy, and fits perfectly into drywall constructions.

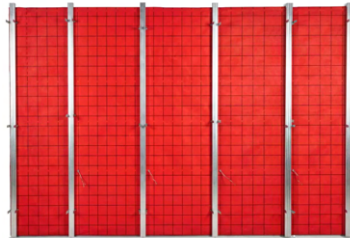
SCHRITT 1 STEP 1

Decken vorbereiten und elektrische Leitungen installieren.
Prepare the ceiling and install electrical wiring.



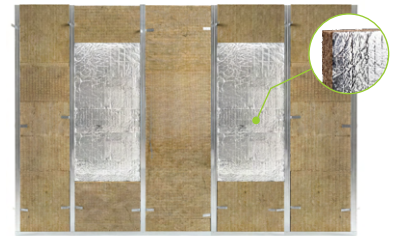
SCHRITT 2 STEP 2

Mit Dampfsperre umhüllen und Metallprofile befestigen.
Wrap with vapor barrier and attach metal profiles.



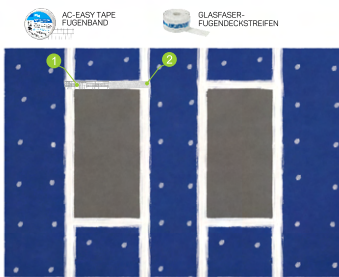
SCHRITT 3 STEP 3

Zwei Dämmschichten einsetzen, Steinwolle mit Alufolie nur im Heizbereich.
Insert two insulation layers, with rock wool and aluminum foil only in the heating area.



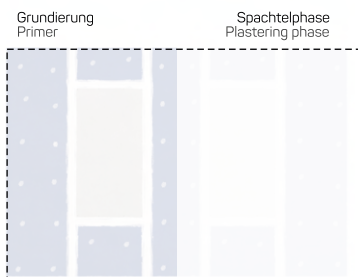
SCHRITT 4 STEP 4

Gipsplatten montieren, Oberfläche verspachteln und streichen.
Install gypsum boards, apply joint filler, and paint the surface.



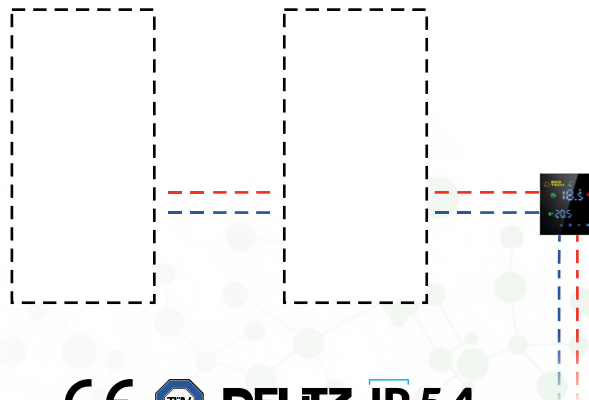
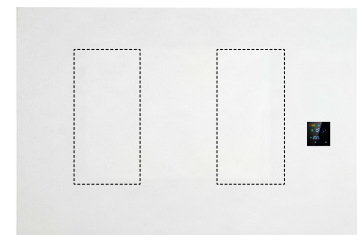
SCHRITT 5 STEP 5

Erste Spachtelphase mit einer Schichtdicke von 2-3 mm.
First plaster layer with a thickness of 2-3 mm.



SCHRITT 6 STEP 6

Endphase der Innenfassade, Tapeten oder Spachteln (Glatt).
Final stage of the interior facade, wallpapering, or skim coating (glad).



Scan QR Code



for more details

CE  **PEUTZ IP 54**

www.ecotech-efficiency.com

mail@ecotech-efficiency.com

Compatible with
IOS/ANDROID



Smart Life



Analyse der Heizsysteme



1. Klimageräte (Heizen mit der Klimaanlage):

Oft als schnelle Lösung genutzt, ist sie für das Heizen gesundheitlich bedenklich. Klimaanlage trocknen die Raumluft extrem aus, was zu Atemwegsreizungen, trockenen Augen und Hautproblemen führt. Zudem sorgt die ständige Luftzirkulation für eine Verteilung von Staub und Allergenen im ganzen Raum.

2. Radiatoren (Herkömmliche Heizkörper):

Diese Systeme arbeiten auf Basis von Konvektion. Die warme Luft steigt direkt zur Decke, während der Bodenbereich kühl bleibt. Zudem verursachen sie eine ständige Staubaufwirbelung, was besonders für Allergiker belastend ist.

3. Wärmepumpe (Fußbodenheizung):

Zwar energieeffizient im Betrieb, aber äußerst träge. Es dauert oft Stunden, bis die Wärme den Raum erreicht. Zudem verliert man durch den physikalischen Effekt der aufsteigenden Luft viel Energie an der Raumdecke.

Analysis of Heating Systems

1. Air Conditioning Units (Heating with Air Conditioning):

Often used as a quick heating solution, air conditioning systems can negatively affect indoor comfort. They tend to dry out the air, which may lead to respiratory irritation, dry eyes, and skin discomfort. In addition, continuous air circulation can distribute dust and allergens throughout the room.

2. Radiators (Conventional Heating Systems):

These systems operate based on convection. Warm air rises directly toward the ceiling, while the floor area remains relatively cooler. Furthermore, the constant movement of air can cause dust circulation, which may be particularly uncomfortable for allergy sufferers.

3. Heat Pump (Underfloor Heating):

While highly energy-efficient during operation, underfloor heating systems respond relatively slowly. It can take several hours for the desired room temperature to be reached. Additionally, due to the natural tendency of warm air to rise, a portion of the heat accumulates near the ceiling rather than in the occupied living area.

Scan QR Code



for more details

CE  **PEUTZ IP 54**

www.ecotech-efficiency.com

mail@ecotech-efficiency.com

Compatible with
IOS/ANDROID



Smart Life



Analyse der Heizsysteme

Die Infrarot-Lösung (Unsere Technologie):

Unsere Technologie setzt neue Maßstäbe. Anstatt die Luft zu erwärmen, geben unsere Infrarot-Gipsheizsystem ab, die Wände, Objekte und Körper direkt erwärmt.

Gesundes Raumklima:

Keine Austrocknung der Luft.

Keine Luftumwälzung:

Ideal für Allergiker.

Höchste Effizienz:

Punktgenaue Wärme, genau dort, wo Sie sie benötigen.

Analysis of Heating Systems

Our technology sets new standards.

Instead of heating the air, our infrared gypsum heating system emits radiant heat that directly warms walls, objects, and people.

Healthy Indoor Climate:

No drying out of the air.

No Air Circulation:

Ideal for allergy sufferers.

Maximum Efficiency:

Targeted warmth exactly where you need it.

Scan QR Code



for more details

CE  **PEUTZ IP 54**

www.ecotech-efficiency.com

mail@ecotech-efficiency.com

Compatible with
IOS/ANDROID



Smart Life

- ✓ Unsichtbare Wärme
- ✓ Höchste Effizienz
- ✓ Maximaler Komfort

GESUNDHEIT!
HEALTH!

ENERGIEEFFIZIENZ!
ENERGY EFFICIENCY!

FUNKTIONALITÄT!
FUNCTIONALITY!



www.ecotech-efficiency.com
mail@ecotech-efficiency.com

Energieeinsparung bis zu:
Energy savings up to:

65%

GÜNSTIGER
CHEAPER



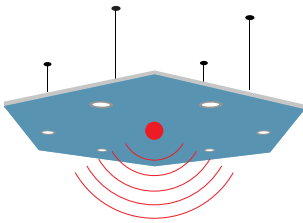
Infrarot-Gipsheizsystem für Decken Infrared Gypsum Heating System for Ceilings

EFFIZIENTE UND UMWELTFREUNDLICHE HEIZTECHNOLOGIE EFFICIENT AND ECO-FRIENDLY HEATING TECHNOLOGY

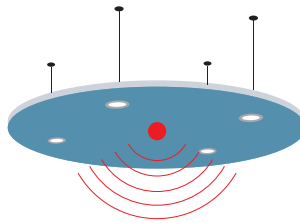
Unsere Infrarot-Heizmodule stellen eine Revolution in der Heiztechnik dar. Sie senken den Energieverbrauch um bis zu **65%** im Vergleich zu herkömmlichen Methoden und bieten gleichzeitig eine gesunde, schnelle und gleichmäßig verteilte Wärme in jedem Raum.

Our infrared heating modules represent a revolution in heating technology. They reduce energy consumption by up to **65%** compared to traditional methods, while providing healthy, fast, and evenly distributed warmth throughout any space.

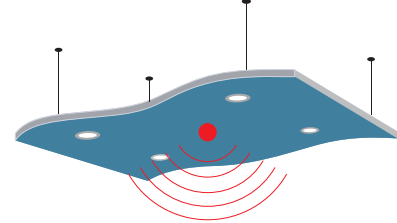
MODELL 1
MODEL 1








MODELL 2
MODEL 2



MODELL 3
MODEL 3



IGD - Infrarot-Gipsheizsystem für Decken
IGC - Infrared Gypsum Heating System for Ceilings

PRODUKT PRODUCT	ABMESSUNGEN DIMENSIONS	RAUMFLÄCHE ^{m²} ROOM AREA ^{m²}	HEIZLEISTUNG/VERBRAUCH HEAT CAPACITY/CONSUMPTION
IGD 1 IGC 1 	105 x 160 cm	18^{m²}	450 W / 25-30 W^{m²}
IGD 2 IGC 2 	123 cm Ø	14^{m²}	350 W / 25-30 W^{m²}
IGD 3 IGC 3 	123 cm Ø	14^{m²}	350 W / 25-30 W^{m²}
IGD 4 IGC 4 	105 x 160 cm	18^{m²}	450 W / 25-30 W^{m²}
IGD 5 IGC 5 	63 x 155 cm	18^{m²}	450 W / 25-30 W^{m²}

Verfügbare Farben: | Available Colors:



Scan QR Code



for more details

CE  **PEUTZ IP 54**

www.ecotech-efficiency.com

mail@ecotech-efficiency.com

Compatible with
IOS/ANDROID



Smart Life

Energieeinsparung bis zu: **65%** GÜNSTIGER
Energy savings up to: **CHEAPER**



Scan QR Code



for more details



PEUTZ IP 54

www.ecotech-efficiency.com

mail@ecotech-efficiency.com

Compatible with
IOS/ANDROID



Smart Life

15

Energieeinsparung bis zu:
Energy savings up to:

65% GÜNSTIGER
CHEAPER



 63 x 155 cm

Kosteneffiziente
dekorative Heiztechnologie

Cost-effective decorative
heating technology

Scan QR Code



for more details

  **PEUTZ IP 54**

Compatible with
IOS/ANDROID

www.ecotech-efficiency.com

mail@ecotech-efficiency.com



Smart Life



Herunterladen Download
IOS/Android



SCANNE MICH | SCAN ME

Nachhaltiges und intelligentes Wohnen Sustainable and Smart Living

Unsere Produkte sind für alle Altersgruppen
einfach zu bedienen!

Our products are easy to use
for people of all ages!

Scan QR Code



for more details

CE  PEUTZ IP 54

www.ecotech-efficiency.com

mail@ecotech-efficiency.com

Compatible with
IOS/ANDROID



Smart Life

Intelligente Systemintegration Intelligent System Integration



Smart Life

Unsere Produkte verfügen außerdem über eine intelligente Systemintegration.

Sie können per Mobiltelefon oder manuell über ein Raumthermostat gesteuert werden.

Our products also feature smart system integration.

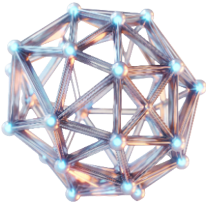
They can be controlled via mobile phone or manually through a room thermostat.

Herunterladen Download
IOS/Android



SCANNE MICH | SCAN ME





NANO TECHNOLOGY



BLICK IN DIE ZUKUNFT TOWARDS THE FUTURE

1. Weniger Treibhausgase: Energiesparen reduziert die Verbrennung fossiler Brennstoffe und die CO₂-Emissionen und schützt so das Klima.
2. Schonung natürlicher Ressourcen: Geringerer Energieverbrauch verringert den Bedarf an Kohle-, Öl- und Gasförderung und bewahrt somit natürliche Ressourcen.
3. Förderung erneuerbarer Energien: Weniger Energieverbrauch erleichtert den Umstieg auf Wind-, Solar- und Wasserkraft und sorgt für eine saubere und nachhaltigere Zukunft.

1. Fewer Greenhouse Gas Emissions: Energy savings reduce the burning of fossil fuels and CO₂ emissions, helping to protect the climate.
2. Conservation of Natural Resources: Lower energy consumption reduces the need for coal, oil, and gas extraction, thus preserving natural resources.
3. Support for Renewable Energy: Reduced energy use makes it easier to transition to wind, solar, and hydropower, leading to a cleaner and more sustainable future.

Scan QR Code



for more details

**100%
NATURAL**

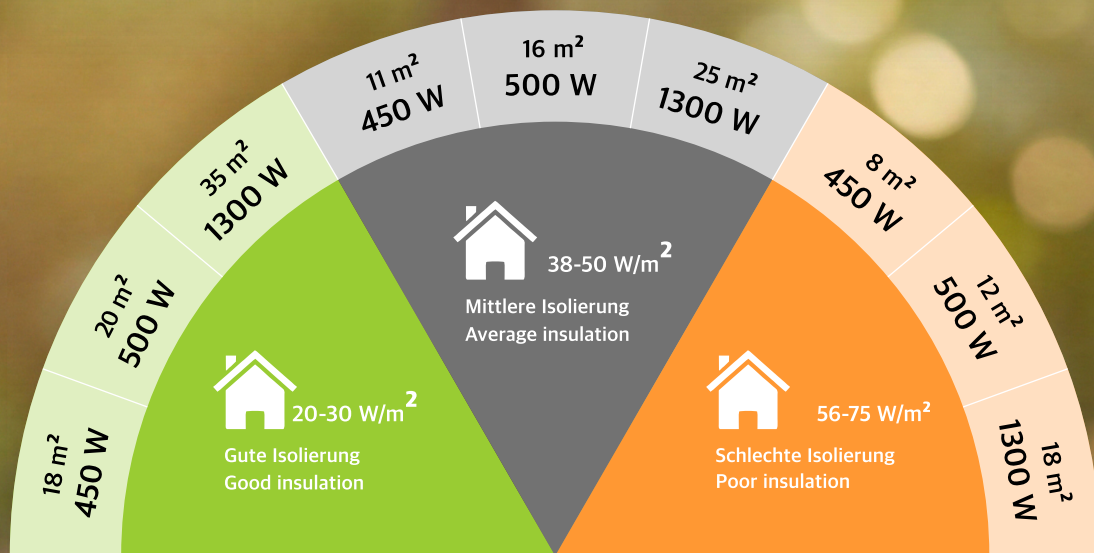
Compatible with
IOS/ANDROID



Smart Life



Heizleistungsbestimmung nach Dämmstandard Heating Capacity Determination by Insulation Level



Diese Informationen basieren auf den in Deutschland und der Europäischen Union anerkannten Energiestandards gemäß der EnEV (Energieeinsparverordnung), die inzwischen durch das GEG 2020 (Gebäudeenergiegesetz) ersetzt wurde.

This information is based on the energy standards recognized in Germany and the European Union, in accordance with the EnEV (Energy Saving Ordinance), which has since been replaced by the GEG 2020 (Building Energy Act).

Scan QR Code



for more details



www.ecotech-efficiency.com

mail@ecotech-efficiency.com

Compatible with
IOS/ANDROID



Smart Life

Positiver Gesundheitseffekt Positive Health Effect



Infrarotstrahlen bieten zahlreiche gesundheitliche vorteile Infrared rays offer numerous health benefits

Die tief eindringende Wärme erweitert die Blutgefäße, verbessert die Durchblutung und hilft dabei, Schmerzen zu lindern, die durch Muskelverspannungen verursacht werden. Sie kann zudem bei der Behandlung bestimmter Erkrankungen wie Diabetes, Asthma und Rheuma unterstützend wirken. Darüber hinaus trägt die Infrarot-Heizung dazu bei, eine ausgeglichene Luftfeuchtigkeit im Raum aufrechtzuerhalten, was sich positiv auf die Schleimhäute sowie auf die Hornhaut der Augen auswirkt.

The deeply penetrating heat dilates blood vessels, improves blood circulation, and helps relieve pain caused by muscle tension. It can also be beneficial in the treatment of certain conditions such as diabetes, asthma, and rheumatism. In addition, infrared heating helps maintain balanced humidity levels in indoor spaces, which has a positive effect on the mucous membranes and the cornea of the eyes.

Scan QR Code



for more details

CE  **PEUTZ IP 54**

www.ecotech-efficiency.com

mail@ecotech-efficiency.com

Compatible with
IOS/ANDROID



Smart Life

Energieeinsparung bis zu:
Energy savings up to:

65% GÜNSTIGER
CHEAPER





EcoTECH Efficiency Fetoshi GmbH
Ulmer Str. 37
73728 Esslingen am Neckar, Germany
+49 172 658 95 44
www.ecotech-efficiency.com
mail@ecotech-efficiency.com

Produktion
EcoTECH Efficiency Fetoshi GmbH
St. Egzodi 99 Nr. 134, 21000 Xërxë, Kosovë
+383 48 818 300

www.ecotech-efficiency.com
mail@ecotech-efficiency.com

Made in Kosova 